

# SÜDWEST KlimaKomfort

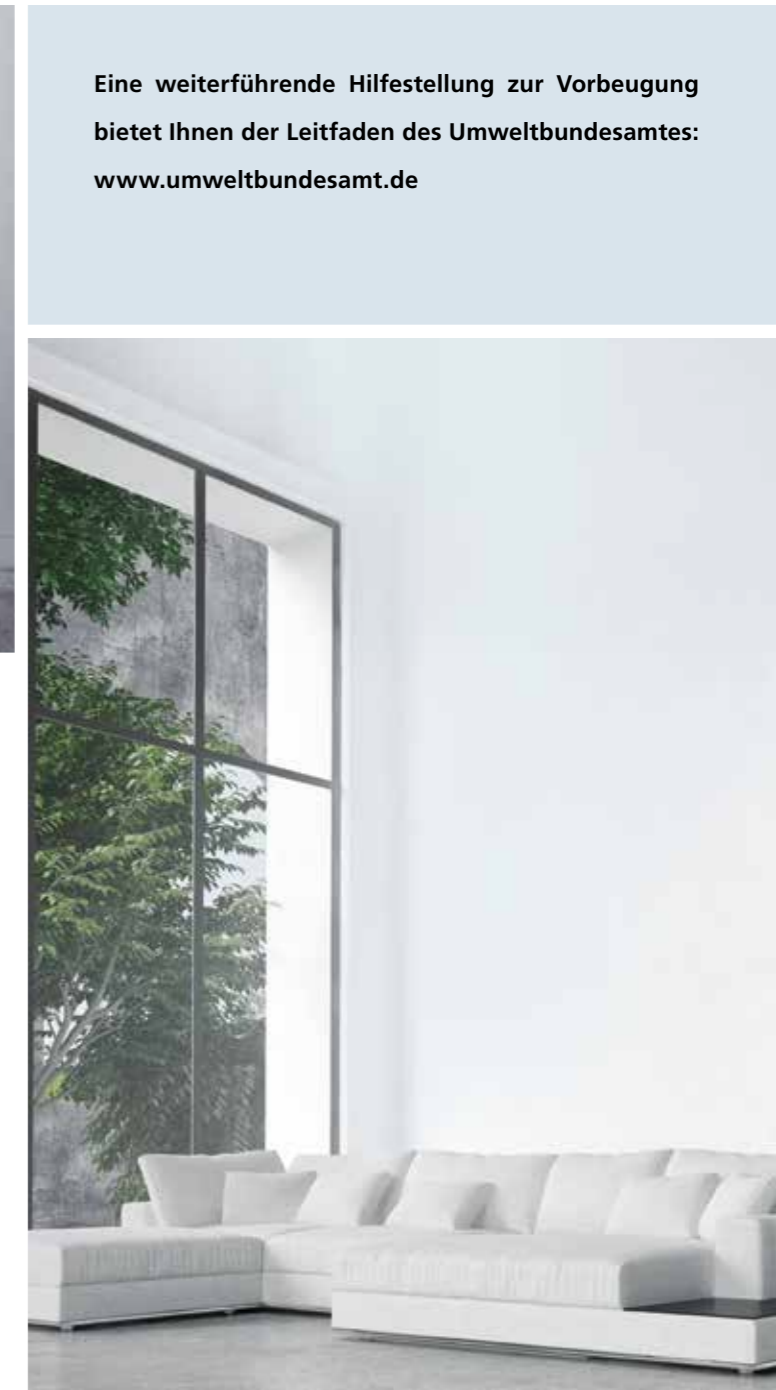
## Die kleine Platte mit dem großen Durst!



Das innovative  
Schimmelsanierungssystem!

**SÜDWEST**<sup>®</sup>  
LACKE · FARBEN · BAUTENSCHUTZ

# Im Kampf gegen Pilzbefall Graben Sie dem Schimmel das Wasser ab!



Eine weiterführende Hilfestellung zur Vorbeugung bietet Ihnen der Leitfaden des Umweltbundesamtes: [www.umweltbundesamt.de](http://www.umweltbundesamt.de)

**Ob unzureichende Lüftung, bauphysikalische Schäden oder ungenügendes Austrocknen nach Baumaßnahmen: Die Schimmelbildung in Innenräumen kann auf unterschiedlichste Art ausgelöst werden. Die Ursache ist aber immer dieselbe: Feuchtigkeit. Das bedeutet umgekehrt: Feuchtigkeitsentzug verhindert das Schimmelpilzwachstum.**

Schimmelpilze sind wahre Überlebenskünstler. Klirrender Kälte trotzen sie genauso wie flirrender Hitze. Sie ziehen ihre Nährstoffe aus Zellulose, Spanplatten, Pappe und Gipskarton oder aus Tapetenkleister, Papier und Textilien. Es sollen sogar Arten existieren, die sich von Kerosin ernähren!



## Nicht nur ein kosmetisches, sondern vor allem auch ein gesundheitliches Problem

Es ist also definitiv nicht leicht, Schimmelpilze daran zu hindern, in Innenräumen zu gedeihen – aber trotzdem unbedingt nötig, denn die kleinen Sporen verursachen bekanntlich erhebliche Gesundheitsrisiken. Bereits Mitte der 1990er-Jahre wurde in Untersuchungen nachgewiesen, dass die Nutzer von schimmelpilzbelasteten Innenräumen häufig an Atemwegserkrankungen und Allergien leiden.

## Den Schimmel trockenlegen – aber wie?

Es gibt also im Grunde nur eine wirklich praktikable Möglichkeit, um das Wachstum von Schimmelpilzsporen nachhaltig zu verhindern: Man muss ihnen die Feuchtigkeit entziehen, die sie wie alle anderen Lebewesen zum Leben brauchen. Aber wie soll man das machen? Natürlich könnte man die Nutzer der entsprechenden Räumlichkeiten dazu anhalten, in Zukunft noch disziplinierter zu heizen und zu lüften. Natürlich könnte man versuchen, alle baulichen Mängel, die die Schimmelbildung begünstigen, restlos zu beseitigen. Aber lässt sich das wirklich immer durchsetzen bzw. finanzieren?

## Wo bleibt die effiziente Sanierung mit System?

Für das Umweltbundesamt ist die Sache klar: „Auch geringe Schimmelpilzquellen im Innenraum sind aus Gründen des vorbeugenden Gesundheitsschutzes zu beseitigen.“ Die Spezialisten geben auch konkrete Empfehlungen, wie das im Einzelnen zu geschehen hat. Für den professionellen Maler blieben dennoch gleich mehrere Probleme, denn die bisher für ihn verfügbaren Sanierungssysteme waren entweder alles andere als leicht zu verarbeiten bzw. wegen ihres Biozidgehalts oder der Geruchsbelästigung nur bedingt für den Einsatz in Innenräumen geeignet. Auch mit speziellen Dämmungen ließ sich die Aufgabe nicht wirklich lösen: Damit konnte man zwar die Oberflächentemperatur der Wände erhöhen, bekam aber die Feuchte nicht immer in den Griff.

## Die KlimaKomfort Platte von SÜDWEST bringt den Durchbruch

Zum Glück hat sich die Welt der Schimmelsanierung inzwischen weitergedreht. Mit dem einzigartigen Vulkanstein

Perlit bringt SÜDWEST ein Material ins Spiel, das dank seiner großen Wasseraufnahmekapazität völlig neue Möglichkeiten für die Optimierung des Raumklimas schafft. Und wie Sie es von einem Profi-Partner erwarten dürfen, bietet Ihnen das innovative SÜDWEST Sortiment ein Rundumsystem – alles aus einer Hand!

# Schimmel im Innenraum? Die neue Antwort der Profis

## SÜDWEST KlimaKomfort

ist das innovative Schimmelsanierungssystem, mit dem Sie Ihren Kompetenzvorsprung ganz einfach ausbauen können.



**!** Hohe Wirtschaftlichkeit gegenüber marktüblichen Systemen



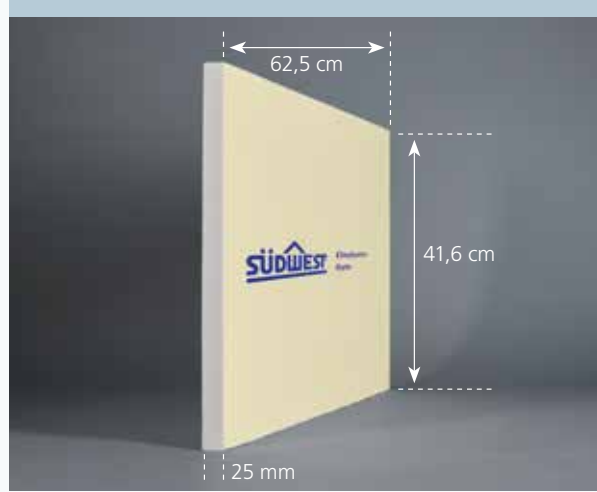
**KlimaKomfort Platte mit der höchsten Wasseraufnahmekapazität: 13,7 l pro m<sup>2</sup>**



### Die kleine Platte mit dem großen Durst

Basis des Systems sind Platten aus dem natürlichen, gesundheitlich und ökologisch völlig unbedenklichen Vulkangestein Perlit, der sich durch seine enorme Aufnahmekapazität auszeichnet: Pro Quadratmeter „schluckt“ das Material unmittelbar bis zu 13,7 Liter Wasser und gibt es anschließend langsam wieder an die Raumluft ab – ein perfekter Feuchtigkeitsregler für Räume, in denen immer wieder hohe Luftfeuchtigkeit herrscht.

### Die SÜDWEST KlimaKomfort Platte:



### Der Rohstoff Perlit:



Das Vulkangestein ist zu 100 % natürlich und ökologisch völlig unbedenklich



### Handlich, praktisch und leicht zu verarbeiten

Geliefert werden die Platten im handlichen Format von 62,5 x 41,6 Zentimeter, sauber in Folie und im Karton verpackt. Das heißt: kein Kreiden oder Mehlen beim Transport; außerdem ist die Bruchgefahr minimal. Und auch bei der Verarbeitung zeigt sich das Material von seiner besten Seite: Auf eine Säge können Sie getrost verzichten – Perlit lässt sich ganz leicht mit einem Cuttermesser zurechtschneiden.



# Innovation mit System Schimmelsanierung der neuesten Generation

SÜDWEST ist der bevorzugte Partner der Profis, denn selbstverständlich gibt es rund um die innovativen Perlit-Platten ein komplettes System für die moderne Schimmelsanierung. Alle Produkte sind perfekt aufeinander abgestimmt.

### Die wichtigsten Vorteile auf einen Blick:

#### ■ Wirtschaftlichkeit

Das KlimaKomfort System von SÜDWEST zeichnet sich gegenüber anderen kapillaraktiven Systemen durch seine hohe Wirtschaftlichkeit aus.

#### ■ Transportsicherheit

Die KlimaKomfort Platten kreiden oder mehlen nicht beim Transport. Sie sind im Bund eingeschweißt, im Karton verpackt und damit auch weitgehend bruchsicher.

#### ■ Funktionelle Effizienz

KlimaKomfort Platten von SÜDWEST „schlucken“ unmittelbar bis zu 13,7 Liter Wasser pro Quadratmeter – und wirken überdies auch noch wärmedämmend.

#### ■ Nachhaltigkeit

Das Vulkangestein Perlit ist ein natürlicher Rohstoff und daher ökologisch absolut unbedenklich.

#### ■ Systemsicherheit

Von der Reinigung und Untergrundvorbereitung bis zur richtigen Beschichtung für feuchtigkeitsbelastete Räume: Das KlimaKomfort System von SÜDWEST umfasst sowohl neue als auch bewährte Produkte und bietet beste Voraussetzungen für die moderne Schimmelsanierung.

## SYSTEMAUFBAU

SÜDWEST KlimaKomfort K+A Mörtel kleben

**SÜDWEST KlimaKomfort Platte**

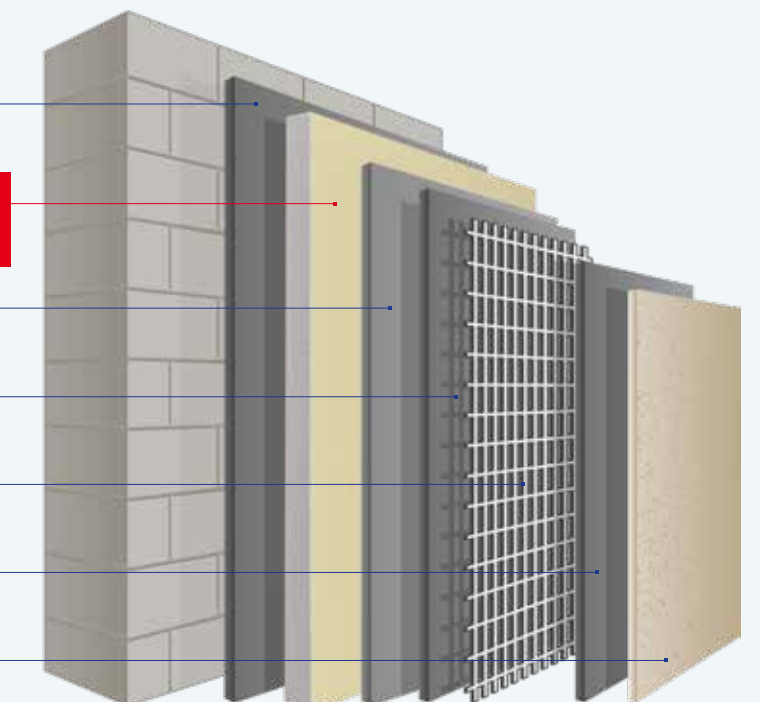
SÜDWEST Fixativ grundieren

SÜDWEST KlimaKomfort K+A Mörtel armieren

SÜDWEST malfa Armierungsgewebe AW-10

SÜDWEST Fixativ grundieren

Oberflächen  
Rapid Spachtel, K+A Mörtel (gefilitz),  
SIL-InnenPutz, Bio-InnenSilikat, SilikatTopIn



Untergrundvorbereitung und Reinigung



**Fungan**

Hochwirksame biozidhaltige Wirkstofflösung zur Behandlung der befallenen Flächen. Fungan eignet sich für innen und außen.\*

**Schimmel-Fresser**

Das Spray entfernt wirkungsvoll Schimmel, Stockflecken, Bakterien und Algen im Innen- und Außenbereich. Schimmel-Fresser kann auf den unterschiedlichsten Untergründen angewendet werden: Dispersionsfarben, Tapeten, Fliesen, Fugen, Putz und Stein.\*

\* Bitte beachten Sie das technische Merkblatt.

Kleben und armieren

**SÜDWEST KlimaKomfort K+A Mörtel**

Das Einsatzgebiet der mineralischen Klebe- und Armierungsmasse ist umfangreich. Im ersten Schritt dient der Mörtel zur Egalisation und als Kleber für die KlimaKomfort Platte und wird im späteren Verlauf der Verarbeitung zur Armierung eingesetzt. Zudem eignet er sich als feiner Oberputz oder als Oberputz mit einer leichten Struktur.



**SÜDWEST malfa Armierungsgewebe AW-10**

Alkalibeständiges, universell einsetzbares Armierungsgewebe für innen und außen.



- alkalisch
- diffusionsoffen
- feinkörnige Oberflächenstruktur
- filzbar
- lösemittel- und weichmacherfrei
- frei von foggingaktiven Substanzen
- naturweiß
- 25-kg-Sack

Platte



**SÜDWEST KlimaKomfort Platte**

Die Platte verfügt über eine schnelle und enorm hohe Wasseraufnahmekapazität (13,7 l/m<sup>2</sup>). Sie gibt die Feuchtigkeit dann langsam wieder an die Raumluft ab und fungiert so als optimaler Feuchtigkeitsregler. Zudem verfügt die Platte über eine dämmende Qualität.

Die große Aufnahmekapazität verdankt die Platte dem Vulkangestein Perlit. Der natürliche Rohstoff ist gesundheitlich und ökologisch völlig unbedenklich.

Aufgrund ihrer handlichen Größe lässt sie sich sehr gut verarbeiten. Die Platten sind sauber im Karton verpackt: kein Kreiden oder Mehlen beim Transport sowie minimale Bruchgefahr. Zum Zurechtschneiden genügt ein Cuttermesser.

- diffusionsoffen
- handliche Größe – 62,5 x 41,6 cm, Stärke: 25 mm
- Baustoffklasse A1 – nicht brennbar
- lösemittel- und weichmacherfrei
- frei von foggingaktiven Substanzen

**SÜDWEST KlimaKomfort Keil** NEU



Die keilförmige Platte aus mineralischem Material liegt mit einer Stärke von 25 mm an der Ecke an und läuft auf wenige Millimeter aus, sodass der Eindruck eines ansatzlosen Übergangs entsteht. Der Keil lässt sich, wie auch die KlimaKomfort Platte, ganz einfach mit dem Cuttermesser zuschneiden und wird sicher und sauber verpackt im Karton geliefert.

Aufgrund der sauberen Umverpackung im Karton sind die Platten gut geschützt, leicht und sauber zu transportieren.

- diffusionsoffen
- hoch druckstabil und bruchstabil
- leichter, sauberer Zuschnitt
- äußerst handliche Größe (365 x 595 mm)

**SÜDWEST KlimaKomfort Spachtel**

Der Spachtel besteht aus dem gleichen Rohstoff wie die SÜDWEST KlimaKomfort Platte, dem Vulkangestein Perlit, und verfügt über die gleichen Eigenschaften. Als Zubehör innerhalb des Systems dient er zur Ausbesserung, zum Anpassen von Anschlüssen oder zum Verspachteln von Fugen.



- diffusionsoffen
- lösemittel- und weichmacherfrei
- frei von foggingaktiven Substanzen
- naturgrau oder weiß

Grundierung



**Fixativ**

Die rein mineralische Grundierung eignet sich hervorragend für Silikatfarben und dient als Vorfixierung auf stark saugenden mineralischen Untergründen. Fixativ ist hoch verfestigend, wasserverdünbar, dringt tief ein und reguliert die Saugfähigkeit.

Oberflächenbeschichtung

**Für glatte Oberflächen:**



**Rapid Spachtel**

Ein hochvergüteter Zement-Innenspachtel zur schnellen Überarbeitung von Wand- und Deckenflächen. Der Rapid Spachtel eignet sich für nahezu alle Untergründe: mineralische, organische und nicht saugende Untergründe.

**Für feine Oberflächen:**



**SÜDWEST KlimaKomfort K+A Mörtel**

Eignet sich hervorragend für Oberflächen mit einer leichten Struktur (siehe Seite 7).

**Für Putz-Oberflächen:**



**SIL-InnenPutz**

Der Silikatputz ist alkalisch und wirkt so als natürlicher Schutz gegen Schimmel. SIL-InnenPutz ist über das SÜDWEST All-Color Mix-System tönbar und in unterschiedlichen Körnungen erhältlich.

**Zur Endbehandlung für alle Oberflächen eignet sich:**

**Bio-InnenSilikat**

Die Silikatfarbe schafft ein angenehmes Raumklima. Sie kommt ganz ohne Lösemittel, Weichmacher und Konservierungsmittel aus. Bio-InnenSilikat wurde für die Einhaltung strengster Kriterien mit dem internationalen Qualitätszeichen natureplus® ausgezeichnet.



**SilikatTopIn**

Für matte, ebenmäßig glatte Flächen in stark lichtdurchfluteten Räumen. Die hochwertige Mineralfarbe schützt aufgrund ihrer Alkalität und Diffusionsoffenheit vor Schimmel und Pilzen und trägt das Öko-Zertifikat natureplus®.



**SÜDWEST Lacke + Farben GmbH & Co. KG**

Iggelheimer Str. 13 · 67459 Böhl-Iggelheim · [www.suedwest.de](http://www.suedwest.de)  
info@suedwest.de · Telefon: 06324 709-0 · Fax: 06324 709-175

