

# SÜDWEST KlimaKomfort System Schimmelsanierung und Innendämmung



# Angenehmer Wohnen

## Das System fürs Wohlfühlklima

Um sich in Wohnräumen so richtig wohlfühlen, braucht es eine angenehme Temperatur, die richtige Luftfeuchtigkeit und natürlich saubere Raumluft. Das SÜDWEST KlimaKomfort System bringt alles mit, um in Innenräumen ein angenehmes Wohlfühlklima zu schaffen, und bietet für jede Anforderung die perfekte Lösung.



### Ökologische Schimmelsanierung

Als Prävention oder in Räumen, die von Schimmel betroffen waren, sorgt das SÜDWEST KlimaKomfort Schimmelsanierungs-System für ein völlig neues Raumklima. Die verwendete Perlit-Platte reguliert automatisch den Feuchtigkeitsgehalt der Raumluft und entzieht Pilzen ihre Wachstumsgrundlage. Perlit ist ein Vulkangestein und damit zu 100 Prozent ein Naturprodukt. SÜDWEST KlimaKomfort – das ist zuverlässiger, ökologischer Schutz vor Pilzbefall ohne Biozide.



### **Starke Innendämmung**

Schluss mit kalten, schlecht gedämmten Wohnräumen! Das SÜDWEST KlimaKomfort Therm-System sorgt mit seinem hohen Dämmwert für behagliche Innenräume und echtes Wohlfühlklima. Angenehm ist auch der Nebeneffekt: Die wärmere Oberflächentemperatur verhindert gleichzeitig die Schimmelbildung.





# Ökologische Schimmelsanierung

## Nie wieder Pilzbefall

### Ursachen und Risiko von Schimmelpilzen

Schimmelpilze sind anspruchslos und brauchen zur Entfaltung fast nur Feuchtigkeit. Extreme Temperaturen machen ihnen ebenso wenig aus wie ein karges Nahrungsangebot. Ihnen genügen schon Baustoffe wie z. B. Zellulose, Spanplatten, Pappe oder Gipskarton.

Schimmelpilze sind nicht nur ein kosmetisches Problem, sondern ein Gesundheitsrisiko. Bereits Mitte der 1990er-Jahre wurde nachgewiesen, dass ihre Sporen Atemwegserkrankungen und Allergien hervorrufen.

### Feuchtigkeit vermeiden, aber wie?

Die oberste Priorität sollte deshalb darauf liegen, Tauwasser zu vermeiden.. Dieses bildet sich, wenn die Temperatur einer Oberfläche den Taupunkt unterschreitet. Das geschieht bei zu hoher Luftfeuchtigkeit, zu kalter Bauteiloberfläche oder zu geringer Raumtemperatur. Nicht immer reichen regelmäßiges Lüften und Heizen aus, um einen Pilzbefall abzuwenden. Oft liegen die Ursachen in der Konstruktion des Gebäudes.

### Die Lösung: SÜDWEST KlimaKomfort Schimmelsanierungs-System

Die Perlit-Platte des Schimmelsanierungs-Systems nimmt überschüssige Feuchtigkeit schnell auf und entzieht Pilzen damit die Wachstumsgrundlage. Pro Quadratmeter speichert das mineralische Material bis zu 13,7 Liter Wasser und gibt es langsam an die Umgebung zurück. So bleibt genug Zeit, den Raum zu lüften und überschüssige Luftfeuchtigkeit loszuwerden.

### Schimmelsanierung mit System

Alle Komponenten des SÜDWEST KlimaKomfort Schimmelsanierungs-Systems sind perfekt aufeinander abgestimmt. Vom Reiniger bis zur Beschichtung der Oberfläche erhalten Profis alles aus einer Hand.

### Handlich, praktisch und leicht zu verarbeiten

Geliefert werden die Platten im handlichen Format von 62,5 x 41,6 Zentimeter, sauber in Folie und Karton verpackt. Kein Kreiden, kein Mehlen, minimale Bruchgefahr. Auch die Verarbeitung geht leicht von der Hand: Die Platten lassen sich einfach mit einem Cuttermesser zuschneiden.

**KlimaKomfort Perlit-Platte mit der höchsten Wasseraufnahmekapazität: 13,7 l pro m<sup>2</sup>**



*KlimaKomfort Perlit-Platte: einfach mit dem Cutter zuschneidbar*

## Der Rohstoff Perlit:



Das Vulkangestein ist zu 100 % natürlich und ökologisch völlig unbedenklich

## Die Vorteile auf einen Blick:

- komplettes System aus einer Hand
- biozidfreier Schimmelschutz
- sicher im Karton verpackt, minimale Bruchgefahr
- effizient
- nachhaltig
- leicht zu verarbeiten



### KlimaKomfort Schimmelsanierungs-Keil

Wo Innenflächen auf Außenflächen treffen, entstehen Wärmebrücken. Der KlimaKomfort Schimmelsanierungs-Keil besteht aus Blähglas. Er schließt Wärmebrücken zuverlässig und sorgt für optisch ansatzlose Übergänge.

## Ökologisch unbedenklich

Das SÜDWEST KlimaKomfort Schimmelsanierungs-System verzichtet bei der Schimmelprävention ganz auf Biozide. Die KlimaKomfort Perlit-Platte besteht aus Vulkangestein, das zu 100 Prozent natürlich und ökologisch völlig unbedenklich ist. Gerade in Innenräumen ein starkes Argument für die Wohngesundheit des Systems.

## SYSTEMAUFBAU SCHIMMELSANIERUNG

SÜDWEST KlimaKomfort K+A Mörtel  
kleben

**SÜDWEST  
KlimaKomfort Perlit-Platte**

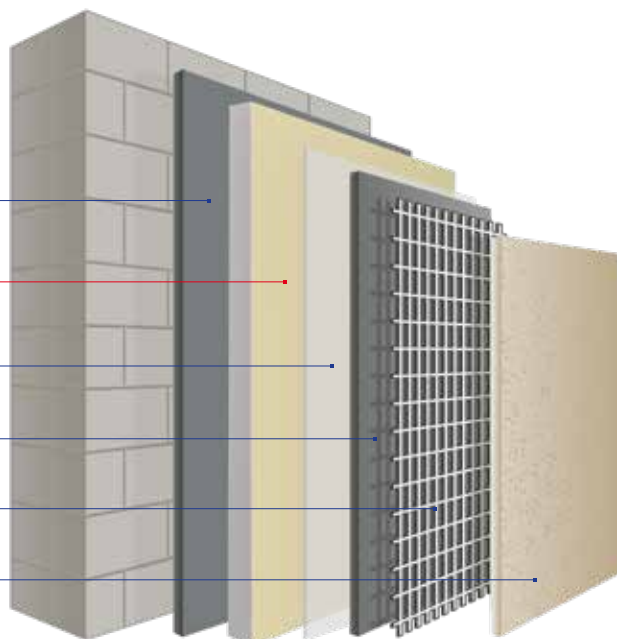
SÜDWEST Fixativ / SÜDWEST ThixGrund  
grundieren

SÜDWEST KlimaKomfort K+A Mörtel  
armieren

SÜDWEST malfa Armierungsgewebe  
AW-10

Oberflächen

Rapid Spachtel, K+A Mörtel (gefilitz),  
SIL-InnenPutz, Bio-InnenSilikat, SilikatTopIn



# Starke Innendämmung Gemütliche Wohnräume



*KlimaKomfort Therm-Platte*

## Gründe für eine Innendämmung

Hauptziel einer Dämmung ist es, im Inneren des Gebäudes für angenehme Temperaturen zu sorgen und dabei möglichst viel Heizenergie zu sparen. Für eine Außendämmung gibt es oft rechtliche, technische oder finanzielle Hürden. Zum Beispiel dürfen denkmalgeschützte Gebäude ausschließlich von innen gedämmt werden, um ihre historische Fassade zu erhalten. So erweist sich in vielen Fällen eine Innendämmung mit hohen Dämmwerten als ideale oder auch wirtschaftlichere Alternative.

## Leistungsfähiger Wärmeschutz

Beim SÜDWEST KlimaKomfort Therm-System kommt als Dämmmaterial die KlimaKomfort Therm-Platte zum Einsatz. Diese gehört mit 035 zu einer besonders hohen Wärmeleitgruppe. Im Vergleich zu Außendämmungen bietet das Therm-System auch einen energetischen Vorteil: Bei Dämmung auf Außenseite wird das Mauerwerk immer mit erwärmt. Temporär genutzte Räume können mit einer Innendämmung schneller aufgeheizt werden.

## Innendämmung mit System

Alle Komponenten des SÜDWEST KlimaKomfort Systems sind perfekt aufeinander abgestimmt. Vom Klebemörtel bis zur Beschichtung der Oberfläche erhalten Profis alles aus einer Hand.

## Oberflächen nach Wunsch

Sie haben absolute Gestaltungsfreiheit bei der Endbeschichtung. Ob ausgefallene Materialien, eigenständige Optik oder intensive Farben – auf dem SÜDWEST KlimaKomfort System gibt es keine Beschränkung. Jede Variante kommt perfekt zur Geltung.



## KlimaKomfort Therm-Keil

Wo Innenflächen auf Außenflächen treffen, entstehen Wärmebrücken. Der KlimaKomfort Therm-Keil verfügt über den gleichen Dämmwert wie die Platte des Systems. Er schließt Wärmebrücken zuverlässig und sorgt für optisch ansatzlose Übergänge.

## Leicht zu verarbeiten, schwer zu beschädigen

Auch die KlimaKomfort Therm-Platte lässt sich einfach mit einem Cuttermesser zuschneiden. Mit einer Druckfestigkeit von ca. 200 kPa ist sie gegenüber mechanischen Einflüssen jedoch besonders widerstandsfähig.

### Die Vorteile auf einen Blick:

- komplettes System aus einer Hand
- leistungsstarker Wärmeschutz (WLG 035)
- hohe Druckfestigkeit
- sicher im Karton verpackt, minimale Bruchgefahr
- effizient
- leicht zu verarbeiten



## SYSTEMAUFBAU INNENDÄMMUNG **NEU**

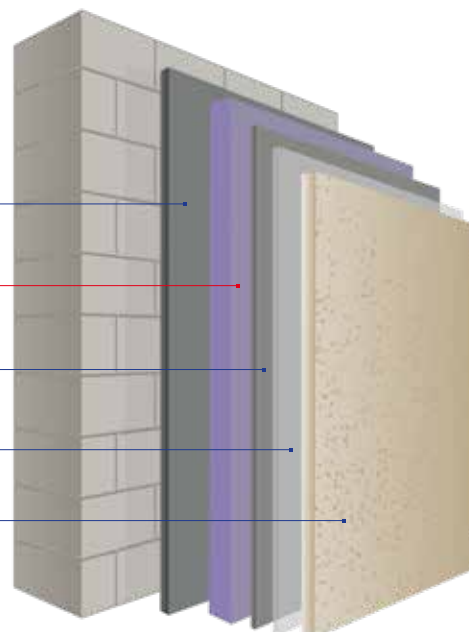
SÜDWEST KlimaKomfort K+A Mörtel kleben

**SÜDWEST  
KlimaKomfort Therm-Platte**

SÜDWEST Spachtel  
Fugenspachtelung

SÜDWEST ThixGrund  
Grundierung

Oberflächen  
Innenspachtel, Innenputze,  
Innenfarben



## Untergrundvorbereitung und Reinigung



### Fungan\*

Hochwirksame biozidhaltige Wirkstofflösung zur Behandlung der befallenen Flächen. Fungan eignet sich für innen und außen.



### Fixativ\*

Rein mineralisches Grundier- und Verdünnungsmittel ohne organische Zusätze. Zur Vorfixierung auf stark saugenden mineralischen Untergründen.



### Schimmel-Fresser\*

Das Spray entfernt wirkungsvoll Schimmel, Stockflecken, Bakterien und Algen im Innen- und Außenbereich. Schimmel-Fresser kann auf den unterschiedlichsten Untergründen angewendet werden: Dispersionsfarben, Tapeten, Fliesen, Fugen, Putz und Stein. (Bitte beachten Sie das technische Merkblatt.)

\* nur zur Schimmelsanierung



### ThixGrund

Lösemittel- und weichmacherfreie, schadstoffgeprüfte, transparente Universalgrundierung mit Gel-Technologie für den Innen- und Außenbereich.

## Kleben und armieren, spachteln



### SÜDWEST malfa Armierungsgewebe AW-10

Alkalibeständiges, universell einsetzbares Armierungsgewebe für innen und außen.



## Kleben und armieren, spachteln



### SÜDWEST KlimaKomfort K+A Mörtel

Das Einsatzgebiet der mineralischen Klebe- und Armierungsmasse ist umfangreich. Im ersten Schritt dient der Mörtel zur Egalisation und als Kleber für die KlimaKomfort Platten und wird im späteren Verlauf der Verarbeitung zur Armierung eingesetzt. Zudem eignet er sich als feiner Oberputz oder als Oberputz mit einer leichten Struktur.

- alkalisch
- diffusionsoffen
- feinkörnige Oberflächenstruktur
- filzbar
- lösemittel- und weichmacherfrei
- frei von foggingaktiven Substanzen
- naturweiß
- 25-kg-Sack



### SÜDWEST KlimaKomfort Perlit-Spachtel

Der Spachtel besteht aus dem gleichen Rohstoff wie die SÜDWEST KlimaKomfort Perlit-Platte, dem Vulkangestein Perlit, und verfügt über die gleichen Eigenschaften. Als Zubehör innerhalb des Systems dient er zur Ausbesserung, zum Anpassen von Anschlüssen oder zum Verspachteln von Fugen.

- diffusionsoffen
- lösemittel- und weichmacherfrei
- frei von foggingaktiven Substanzen
- naturgrau oder weiß

## Platte / Keil

### SÜDWEST KlimaKomfort Perlit-Platte

Die Platte verfügt über eine schnelle und enorm hohe Wasseraufnahmekapazität (13,7 l/m<sup>2</sup>). Sie gibt die Feuchtigkeit dann langsam wieder an die Raumluft ab und fungiert so als optimaler Feuchtigkeitsregler. Zudem verfügt die Platte über eine dämmende Qualität.

Die große Aufnahmekapazität verdankt die Platte dem Vulkangestein Perlit. Der natürliche Rohstoff ist gesundheitlich und ökologisch völlig unbedenklich.

Aufgrund ihrer handlichen Größe lässt sie sich sehr gut verarbeiten. Die Platten sind sauber im Karton verpackt: kein Kreiden oder Mehlen beim Transport sowie minimale Bruchgefahr. Zum Zurechtschneiden genügt ein Cuttermesser.

- diffusionsoffen
- handliche Größe: 625 x 416 mm, Stärke: 25 mm
- Baustoffklasse A1 – nicht brennbar
- lösemittel- und weichmacherfrei
- frei von foggingaktiven Substanzen



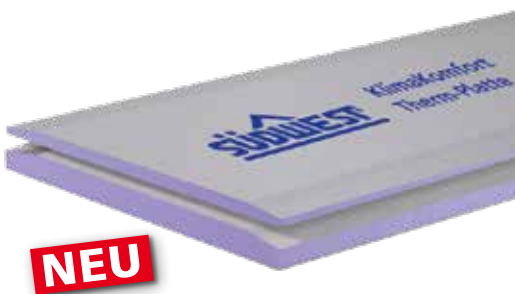
## Platte / Keil



### SÜDWEST KlimaKomfort Schimmelsanierungs-Keil

Die keilförmige Platte aus mineralischem Material liegt mit einer Stärke von 25 Millimeter an der Ecke an und läuft auf wenige Millimeter aus, sodass der Eindruck eines ansatzlosen Übergangs entsteht. Der Keil lässt sich, wie auch die KlimaKomfort Perlit-Platte, ganz einfach mit dem Cuttermesser zuschneiden und wird sicher und sauber verpackt im Karton geliefert. Aufgrund der sauberen Umverpackung im Karton sind die Platten gut geschützt, leicht und sauber zu transportieren.

- diffusionsoffen
- hoch druckstabil und bruchsicher
- leichter, sauberer Zuschnitt
- äußerst handliche Größe (365 x 595 mm)

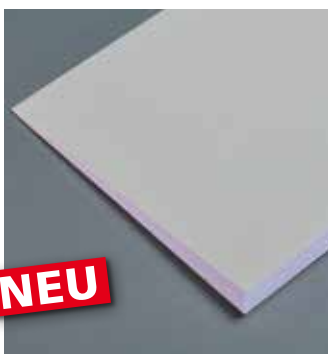


**NEU**

### SÜDWEST KlimaKomfort Therm-Platte

Die Platte verfügt über einen hohen Dämmwert von WLG 035 und sorgt so für ein behagliches Raumklima und deutliche Einsparungen bei den Heizkosten. Die Platten sind sauber und transportsicher im Karton verpackt, die Bruchgefahr ist auf ein Minimum reduziert. Mit einem Cuttermesser sind die Platten einfach zuzuschneiden. Während der Nutzung überzeugt das System durch hohe Druckfestigkeit von 200 kPa.

- hoher Dämmwert (WLG 035)
- hohe Druckfestigkeit
- als Putzträger einsetzbar
- leicht zu verarbeiten



**NEU**

### SÜDWEST KlimaKomfort Therm-Keil

Der KlimaKomfort Therm-Keil verfügt über die gleichen thermischen Eigenschaften wie die KlimaKomfort Therm-Platte und sorgt für optisch ansatzlose Übergänge.

- Plattengröße: 1.200 x 280 mm
- hoch druckstabil und bruchsicher
- leichter, sauberer Zuschnitt

# Oberflächenbeschichtung

Schimmelsanierung

Innendämmung

Produkt		Glatte Oberflächen	Feine Oberflächen	Grobe Oberflächen / Putzflächen
Rapid Spachtel		✓		
KlimaKomfort K+A Mörtel			✓	
SIL-InnenPutz				✓
Bio-InnenSilikat		✓	✓	✓
SilikatTopIn		✓	✓	✓
Profi-GF Spachtel		✓		
FertigSpachtel 1 für 3		✓		
RenoSpachtel Leicht		✓		
StreichPutz			✓	
KH-InnenPutz K/R				✓
KH-InnenPutz MP				✓
Gesamtes Innenfarbensortiment		✓	✓	✓

**SÜDWEST Lacke + Farben GmbH & Co. KG**

Iggelheimer Str. 13 · 67459 Böhl-Iggelheim · [www.suedwest.de](http://www.suedwest.de)  
info@suedwest.de · Telefon: 06324 709-0 · Fax: 06324 709-175

