

# SÜDWEST AquaVision® PU-Airless Lacke

## Perfekte Oberflächen – rationelle Anwendung



- schnelle Trocknung
- rationelle Verarbeitung
- sehr gutes Deckvermögen

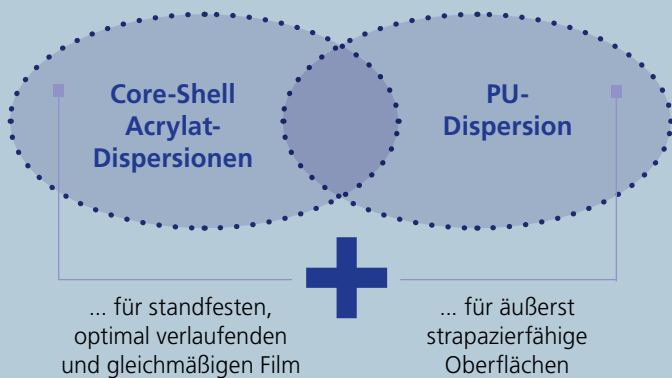


# Garant für beste Qualität PU-Hybrid-Technologie



## Das Beste aus zwei Welten

Mit der PU-Hybrid-Technologie ist es der SÜDWEST Forschung und Entwicklung gelungen, begehrte Eigenschaften lösemittelhaltiger Lacke auch auf wasserbasierende zu übertragen und so das Beste aus zwei Welten zu vereinen. Diese Entwicklung beruht auf der geschickten Kombination verschiedener Bindemittel mit speziellen Additiven und Polyurethan (PU). Die PU-Hybrid-Technologie ermöglicht auf diese Weise sowohl einen standfesten Film mit gleichmäßigem Verlauf als auch äußerst strapazierfähige Oberflächen.



## In der Praxis bewährt

Seit Jahren erweist unser erfolgreiches SÜDWEST AquaVision® PU-Lacke System den hohen praktischen Nutzen der Technologie: Profis schätzen die einfache Verarbeitung, die schnelle Trocknung und die optisch perfekten Oberflächen mit hoher Widerstandsfähigkeit. Vorlack und Decklacke des Systems sind optimal aufeinander abgestimmt.

## Top-Eigenschaften mit System:

- perfekte Oberflächen
- hohe Widerstandsfähigkeit
- schnelle Trocknung
- einfache Verarbeitung
- Vorlack und Decklacke optimal aufeinander abgestimmt



# Rationell arbeiten

## Das Airless-Verfahren



**NEU**



### Zeitersparnis dank Airless-Verarbeitung

Jetzt stehen die hervorragenden Eigenschaften des AquaVision® PU-Lack Systems auch für das rationelle Airless-Verfahren zur Verfügung. Profis erzielen damit bei hohen Stückzahlen oder großen Flächen deutliche Einsparungen bei Zeit und Lohnkosten. Und das bei voller Anwendungssicherheit: Die Verarbeitung der Spritzlacke geht schneller von der Hand und überzeugt dabei mit perfekten Oberflächen. Im Vergleich zu Pinsel und Rolle ermöglicht das Airless-Verfahren hohe Schichtdicken bei gleichmäßigem Auftrag.

### Vorteile des Airless-Verfahrens

- rationelle Verarbeitung bei hohen Stückzahlen / großen Flächen
- hohe Schichtdicken
- gleichmäßiger Auftrag



# Schneller perfekte Ergebnisse

## SÜDWEST AquaVision® PU-Airless System



Die Vorteile der PU-Hybrid-Technologie sind nun auch für das rationelle Airless-Verfahren verfügbar. Unsere neu entwickelten AquaVision® PU-Airless Lacke sind besonders standfest und überzeugen mit hoher Fülle, perfektem Deckvermögen sowie ausgezeichnetem Verlauf.



Sonstiger Airless-Lack

AquaVision® PU-Airless Lack

### Feines Spritzbild

Nicht alle Airless-Lacke bieten ein einwandfreies Spritzbild (links). Die neuen AquaVision® PU-Airless Lacke sind besonders für das Airless-Verfahren optimiert und überzeugen durch eine feine, gleichmäßige Optik (rechts).



### Hohe Lackiersicherheit

Selbst bei sehr hohen Nassschichtstärken bleiben die PU-Airless Lacke absolut standfest.



### Das AquaVision® PU-Airless System

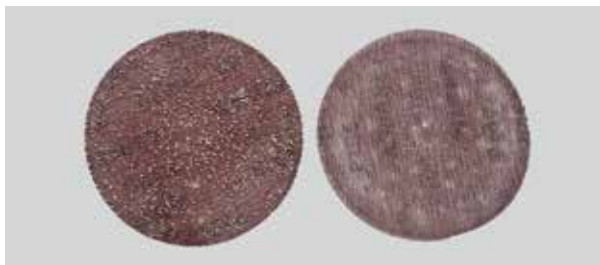
Die beiden Systemkomponenten SÜDWEST AquaVision® PU-Airless Vorlack und SÜDWEST AquaVision® PU-Airless Lack Satin sind optimal aufeinander abgestimmt.

### Eigenschaften

- rationelle Airless-Verarbeitung, enorme Flächenleistung
- hohe Schichtstärken und Standfestigkeit
- schnelle Trocknung
- sehr gutes Deckvermögen
- feines Spritzbild
- blockfest
- geruchsmild
- Farbton: weiß
- Gebindegröße: 5 Liter

## SÜDWEST AquaVision® PU-Airless Vorlack

Der AquaVision® PU-Airless Vorlack wirkt isolierend gegen Holzinhaltsstoffe. Selbst auf senkrechten Flächen sind Nassschichtstärken bis 400 µm kein Problem. Der Verlauf ist mit einem Decklack vergleichbar. Eine hohe Füllkraft und die außergewöhnlich gute Schleifbarkeit erleichtern Profis den Zwischenschliff. Aufgrund des sehr guten Verlaufs kann darauf jedoch sogar oft verzichtet werden.



### Sehr gute Schleifbarkeit

Herkömmlicher Lack: Das Schleifmittel ist schnell verklebt und muss gewechselt werden (links).

SÜDWEST AquaVision® PU-Airless Vorlack: kein Zusetzen und Verkleben des Schleifmittels, Schleifwirkung bleibt lange erhalten, das spart Arbeitsmaterial und Zeit (rechts).



### Isolierend gegen Holzinhaltsstoffe

Laborprüfung auf Framire-Holz: Holzinhaltsstoffe schlagen durch und verfärben den ursprünglich weißen Lack (links). SÜDWEST AquaVision® PU-Airless Vorlack sperrt Holzinhaltsstoffe sicher ab (rechts).

### AquaVision® PU-Airless Vorlack:

- isolierend gegen viele Holzinhaltsstoffe
- hervorragende Fülle und Verlauf
- außergewöhnlich gute Schleifbarkeit

## SÜDWEST AquaVision® PU-Airless Lack Satin

AquaVision® PU-Airless Lack Satin sorgt als Decklack bei Endbeschichtungen für perfekte Oberflächen. Der hohe Weißgrad schafft auch langfristig eine makellose Optik, denn der Lack ist vergilbungsfrei. AquaVision® PU-Airless Lack Satin lässt sich unverdünnt in Nassschichtstärken bis 300 µm auftragen.



### Perfekte Oberflächen

AquaVision® PU-Airless Lack Satin sorgt für ein tadelloses Erscheinungsbild.

### AquaVision® PU-Airless Lack Satin:

- perfekte Oberflächen
- hoher Weißgrad
- vergilbungsfrei

# Spritzdaten PU-Airless System

<b>AquaVision® PU-Airless Vorlack</b>	Airless	Temp Spray	Airmix
<b>Düsenweite</b>	0,010 – 0,012 inch	0,010 – 0,012 inch	0,010 – 0,012 inch
<b>Materialdruck</b>	180 bar	mind. 120 bar	mind. 120 bar
<b>Spritzwinkel</b>	20° – 40°	20° – 40°	20° – 40°
<b>Temperatur</b>	–	40 ° C	–
<b>Luftdruck</b>	–	–	ca. 2 bar

<b>AquaVision® PU-Airless Lack Satin</b>	Airless	Temp Spray	Airmix
<b>Düsenweite</b>	0,010 inch	0,010 inch	0,010 inch
<b>Materialdruck</b>	mind. 120 bar	80-100 bar	60-80 bar
<b>Spritzwinkel</b>	20° – 40°	20° – 40°	20° – 40°
<b>Temperatur</b>	–	40 ° C	–
<b>Luftdruck</b>	–	–	ca. 2 bar



**SÜDWEST Lacke + Farben GmbH & Co. KG**

Iggelheimer Str. 13 · 67459 Böhl-Iggelheim · [www.suedwest.de](http://www.suedwest.de)  
info@suedwest.de · Telefon: 06324 709-0 · Fax: 06324 709-175

**SÜDWEST®**  
LACKE · FARBEN · BAUTENSCHUTZ