

# Bionische Produkte von SÜDWEST

## Die Natur als Vorbild



**BIONISCHE FASSADENFARBEN  
FÜR ALLE UNTERGRÜNDE**



# Von Natur aus kreativ! Genial einfach, einfach genial

## Bionik – Hightech aus der Natur

Viele Neuentwicklungen entstammen heute dem Forschungsbereich der Bionik. Funktionsprinzipien der Natur werden dabei zum Vorbild faszinierender technischer Entwicklungen. Ein Beispiel: die sogenannten Winglets an den Enden der Flugzeugtragflä-

chen. Durch das Anwinkeln der Flügelenden kann man, analog zum gespreizten Gefieder von Raubvögeln, Verwirbelungen vermeiden und so den Treibstoffbedarf deutlich verringern. Ebenfalls bekannt: der Klettverschluss, dessen Struktur den zahllosen Häkchen der Klettfrüchte nachempfunden ist.

## Drytec® – blitzschnell trocken

Auch die Technologie, die bei der Entwicklung von Drytec® zum Einsatz kam, ist von der Natur inspiriert. Pate stand der Nebeltrinkerkäfer, der in der Lage ist, auch aus feinstem Nebel in der Luft seiner staubtrockenen Wüstenheimat Trinkwasser zu gewinnen. Mithilfe einer speziellen Bindemittelrezeptur konnte die noppenartige Struktur seiner Körperoberfläche auf eine Fassadenfarbe übertragen werden. Diese Oberfläche führt zu einer Kondensation der auftreffenden Feuchtigkeit: Wasser läuft rasant ab.



## Lotusan® – Schmutz perlt mit dem Regen ab

Auch hier wird die Struktur einer Oberfläche auf eine Fassadenfarbe übertragen – in diesem Fall ist es die mikrostrukturierte Oberfläche des Lotusblattes, auf der Wasser und Schmutz keinen Halt finden.



# Drytec® und Drytec® HolzProtect Trockene Fassaden in Rekordgeschwindigkeit ...



Die Schnelligkeit, mit der Drytec®-beschichtete Fassaden abtrocknen, ist einzigartig. Und natürlich sind Drytec® und Drytec® HolzProtect Fassadenfarben, mit der Sie auch höchste Ansprüche in puncto Qualität, Belastbarkeit und Farbtonstabilität zuverlässig erfüllen können – und das auf allen Untergründen.

## Regen, Nebel oder Tau trocknen blitzschnell ab

Der Forschung ist es gelungen, die spezielle Oberflächenstruktur des Nebeltrinkerkäfers auf die Drytec®-Fassadenfarben zu übertragen. Das Resultat: Jede Form von Wasser – Regen, Nebel oder Tau – fließt in Rekordgeschwindigkeit ab. Fassaden sind im Handumdrehen wieder trocken und Algen und Pilzen ist damit die Lebensgrundlage entzogen.

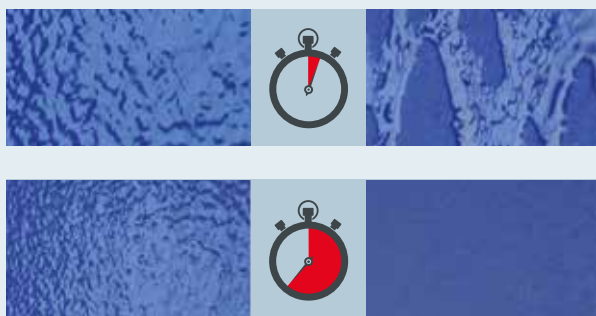
### Drytec® und Drytec® HolzProtect

- trockene Oberflächen in Rekordgeschwindigkeit
- natürlicher Schutz vor Algen und Pilzbefall
- hohe Farbtonvielfalt
- exzellente Farbtonstabilität
- keine Kreidung
- matte Oberflächen



Standard-Fassadenfarbe

SÜDWEST Drytec®





## ... sicherer Schutz auf allen Untergründen



### Drytec® – sicherer Schutz auf vielen Untergründen

Auf welche Untergründe Sie bei einem Objektauftrag auch stoßen, ein Produktwechsel wird kaum erforderlich sein. Das spart Zeit und trägt zur Wirtschaftlichkeit bei.

- einsetzbar auf zahlreichen Untergründen (Putz, Beton, Klinker, Metallfassaden, Kunststoff, Faserzementplatten, WDVS)
- hohe mechanische Belastbarkeit
- sehr hohe Ergiebigkeit
- frei von Filmkonservierern, selbst auf WDVS



### Drytec® HolzProtect – denn Holz ist ein ganz besonderer Baustoff

Holzkonstruktionen im Außenbereich stellen höchste Anforderungen an Beschichtungssysteme, da Holz ein natürlicher, organischer Werkstoff ist, der besonderen Schutz braucht. Besonders wichtig sind wirksame Maßnahmen gegen das Eindringen von Feuchtigkeit. Intensives Sonnenlicht und aggressive UV-Strahlung sind weitere Umwelteinflüsse, die bei der Beschichtung von Holz einen maßgeschneiderten Technologie-Mix erforderlich machen.

#### Optimaler Wetterschutz und hervorragende Verarbeitungseigenschaften speziell für Holz:

- Sun-Block-Technologie für maximale Farbtonbeständigkeit
- gute Wasserdampfdurchlässigkeit
- isolierend gegen viele wasserlösliche Holzinhaltsstoffe
- zusätzlicher technischer Schutz durch Filmkonservierung mit Depotwirkung

# Lotusan® und Lotusan® Therm

## Für trockene und schöne Fassaden – seit 20 Jahren!

Der Lotus-Effect® wurde bei der Lotuspflanze entdeckt. Nach jedem Regen präsentieren sich deren Blätter sofort trocken und – was das Beste ist – perfekt sauber! Dieses Phänomen beruht auf der einzigartigen Oberflächenstruktur der Blätter, die die Kontaktfläche für Wasser und Schmutz extrem reduziert. Diese Oberflächenstruktur wurde erfolgreich auf Lotusan® übertragen. Wasser perlt sofort ab und reißt Schmutzpartikel mit, die Fassaden bleiben trocken und schön – auch die besonders belasteten Wetterseiten. Und wo kein Schmutz und keine Feuchtigkeit anhaften, haben auch Algen und Pilze keine Chance.



Natürlicher Schutz durch Lotus-Effect®



Plus technischer Schutz durch Filmkonservierer mit Depotwirkung



Die einzigen Fassadenfarben mit Lotus-Effect®

### Produkteigenschaften:

- sehr hohe Wasser- und Schmutzabweisung sofort nach dem Aufrocknen der Beschichtung
- idealer Schutz, vor allem auch für besonders belastete Wetterseiten
- gute Durchlässigkeit für Wasserdampf und CO<sub>2</sub>
- hervorragende Witterungs- und Kreidungsbeständigkeit, UV-stabil
- leichte Verarbeitung ohne Ansätze
- mineralische, besonders matte Oberfläche
- große Farbtonvielfalt

**SÜDWEST Lacke + Farben GmbH & Co. KG**

Iggelheimer Str. 13 · 67459 Böhl-Iggelheim · [www.suedwest.de](http://www.suedwest.de)  
info@suedwest.de · Telefon: 06324 709-0 · Fax: 06324 709-175

